

QUICK START GUIDE

BC

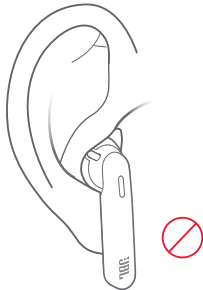
TUNE 220TWS



WHAT'S IN THE BOX



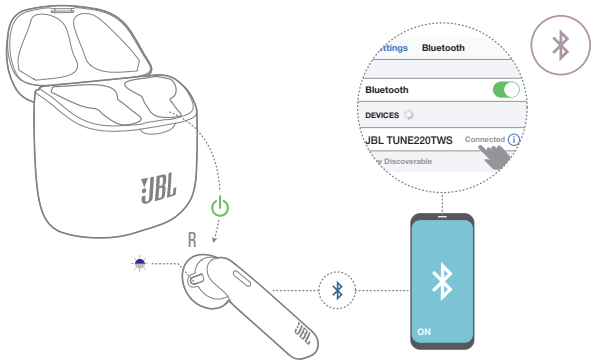
HOW TO WEAR



FIRST TIME USE



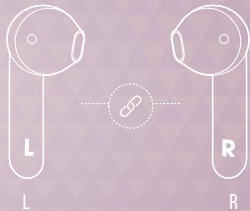
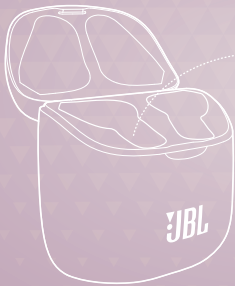
POWER ON & CONNECT



AUTOMATICALLY ENTER PAIRING MODE

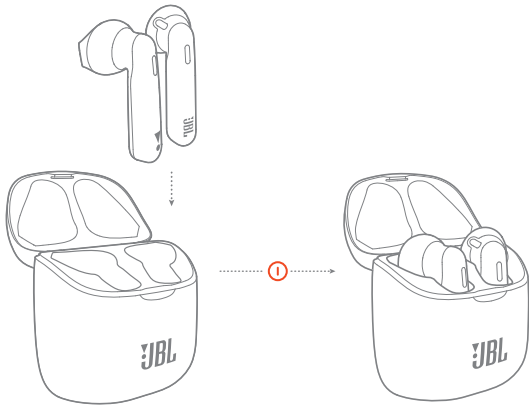
CHOOSE "JBL TUNE220TWS" TO CONNECT

PAIRING



AUTOMATIC PAIRING

POWER OFF



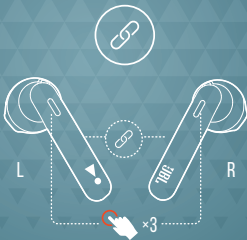
MANUAL CONTROLS



POWER ON & CONNECT TO DEVICE



CONNECTING



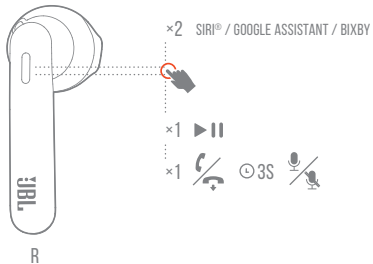
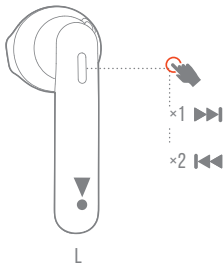
POWER ON



POWER OFF



BUTTON COMMAND



CHARGING

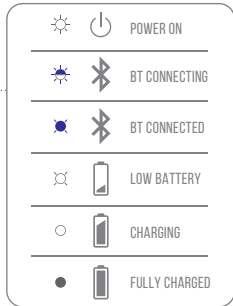
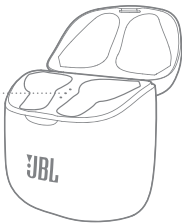
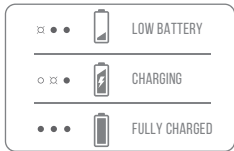
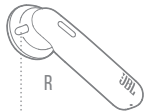


CHARGE



⌚ 2HR

LED BEHAVIORS



TECH SPEC

Driver Size:	12 mm Dynamic driver
Frequency Response:	20 Hz – 20 kHz
Sensitivity:	105 dB SPL
Maximum SPL:	98 dB SPL
Microphone sensitivity:	-30 dBV@1 kHz/Pa
Impedance:	32 ohm
Bluetooth transmitted power:	12 dBm
Bluetooth transmitted modulation:	GFSK/ π /4DQPSK/ 8DPSK
Bluetooth frequency:	2.402 GHz – 2.48 GHz
Bluetooth profile version:	A2DP 1.3, AVRCP 1.5, HFP 1.6
Bluetooth version:	5.0
Headset battery type:	Lithium-ion battery (22 mAh / 3.85 V)
Charging case battery type:	Lithium-ion battery (410 mAh / 3.85 V)
Power supply:	5 V === 1.0 A
Charging time:	<2 hrs from empty
Music playtime with BT on:	3 hrs
Total music playtime with charging case:	19 hrs
Weight:	57 g



DA

HVAD ER DER I ÆSKEN
SÅDAN BÆRER DU DEN
BRUG FØRSTE GANG
TÆND, OG FORBIND
GÅR AUTOMATISK I PARRINGSTILSTAND
VÆLG «JBL TUNE220TWS» FOR
AT FORBINDE
PARRING
AUTOMATISK PARRING
SLUK
MANUEL STYRING
TÆND, OG OPRET FORBINDELSE TIL ENHED
OPRETTER FORBINDELSE
TÆND

TEKNISKE SPECIFIKATIONER

Enhedsstørrelse: 12 mm Dynamisk enhed
Frekvensområde: 20 Hz - 20 kHz
Følsomhed: 105 dB SPL @ 1 kHz / 1mW
Maks. SPL: 98 dB SPL
Mikrofonfølsomhed: -30 dBV @ 1 kHz / Pa
Impedans: 32 ohm
Bluetooth-overført effekt: 12 dBm
Bluetooth-overført modulation: GFSK/π/4DQPSK/8DPSK
Bluetooth-frekvens: 2.402 GHz - 2.48 GHz
Bluetooth-profilversion: AZDP 1.3, AVRCP 1.5, HFP 1.6
Bluetooth-version: 5.0
Batteritype i hovedtelefoner: Litiumionbatteri (22 mAh / 3.85 V)
Batteritype i opladningsetui: Litiumionbatteri (410 mAh / 3.85 V)
Strømforsyning: 5 V --- 1 A
Opladningstid: <2 timer fra afladet
Musikafspilningstid med Bluetooth aktiveret: 3 timer
Total musik-afspilningstid med lade-etui: 19 timer
Vægt: 57 g

SLUK
STYRING MED KNAK
OPLADER
LED-SIGNALER
LAVT BATTERI
LADER OP
HELT OPLADT
TÆNDT
BLUETOOTH OPRETTER FORBINDELSE
BLUETOOTH FORBUNDET
LAVT BATTERI
LADER OP
HELT OPLADT

DE

VERPACKUNGSMÖGLICHKEITEN
TRAGEMÖGLICHKEITEN
ERSTMALIGE VERWENDUNG
EINSCHALTEN UND VERBINDEN
WECHSELT AUTOMATISCH IN DEN
KOPPLUNGSMODUS
„JBL TUNE220TWS“ ZUM VERBINDEN
AUSWÄHLEN
KOPPLUNG
AUTOMATISCHE KOPPLUNG
AUSSCHALTEN
MANUELLE BEDIENELEMENTE
EINSCHALTEN UND VERBINDEN MIT GERÄT
WIRD VERBUNDEN

TECHNISCHE DATEN

Treibergröße: 12 mm Dynamik-Treiber
Frequenzbereich: 20 Hz - 20 kHz
Empfindlichkeit: 105 dB SPL @ 1 kHz / 1mW
Maximaler Schalldruckpegel: 98 dB SPL
Mikrofonempfindlichkeit: -30 dBV @ 1 kHz / Pa
Impedanz: 32 Ohm
Bluetooth-Übertragungsleistung: 12 dBm
Bluetooth-Übertragungsmodulation: GFSK/π/4DQPSK/8DPSK
Bluetooth-Frequenz: 2.402 GHz - 2.48 GHz
Bluetooth-Profilversion: AZDP 1.3, AVRCP 1.5, HFP 1.6
Bluetooth-Version: 5.0
Headset-Akkutyp: Lithium-Ionen-Akku (22 mAh / 3.85 V)
Ladebox-Akkutyp: Lithium-Ionen-Akku (410 mAh / 3.85 V)
Energieversorgung: 5 V --- 1 A
Ladezeit: <2 Std. bei leerem Akku
Musikwiedergabezeit mit eingeschaltetem BT: 3 Std.
Gesamte Musikwiedergabezeit mit Ladebox: 19 Std.
Gewicht: 57 g

EINSCHALTEN
AUSSCHALTEN
TASTENBEFEHL
WIRD AUFGELADEN
LED-VERHALTEN
SCHWACHER AKKU
AUFLADEN
VOLLSTÄNDIG GELADEN
EINSCHALTEN
BT WIRD VERBUNDEN
BT VERBUNDEN
SCHWACHER AKKU
AUFLADEN
VOLLSTÄNDIG GELADEN

EL

ΤΙ ΠΕΡΙΛΑΜΒΑΝΕΤΑΙ ΣΤΗ
ΣΥΣΚΕΥΑΣΙΑ
ΠΩΣ ΝΑ ΤΟ ΦΟΡΕΣΕΤΕ
ΧΡΗΣΗ ΠΡΩΤΗ ΦΟΡΑ
ΑΝΑΜΜΑ & ΣΥΝΔΕΣΗ
ΑΥΤΟΜΑΤΗ ΜΕΤΑΒΑΣΗ ΣΤΗ ΛΕΙΤΟΥΡΓΙΑ
ΖΕΥΞΗΣ
ΕΠΙΛΕΞΤΕ «JBL TUNE220TWS» ΓΙΑ ΝΑ
ΣΥΝΔΕΘΕΙΤΕ
ΖΕΥΞΗ ΣΕ ΕΞΕΙΛΗΞ
ΑΥΤΟΜΑΤΗ ΖΕΥΞΗ
ΣΒΗΣΙΜΟ
ΧΕΙΡΟΚΙΝΗΤΟΣ ΕΛΕΓΧΟΣ
ΑΝΑΜΜΑ & ΣΥΝΔΕΣΗ ΣΕ ΣΥΣΚΕΥΗ

ΤΕΧΝΙΚΑ ΧΑΡΑΚΤΗΡΙΣΤΙΚΑ

Μέγεθος οδηγού: 12 mm Δυναμικός οδηγός
Συχνότητα απόκρισης: 20 Hz - 20 kHz
Ευαισθησία: 105 dB SPL @ 1 kHz / 1mW
Μέγιστο SPL: 98 dB SPL
Ευαισθησία μικροφώνου: -30 dBV @ 1 kHz / Pa
Αντίσταση: 32 ohm
Ισχύς μετάδοσης Bluetooth: 12 dBm
Διαμόρφωση μετάδοσης Bluetooth: GFSK/π/4DQPSK/8DPSK
Συχνότητα Bluetooth: 2.402 GHz - 2.48 GHz
Έκδοση προφίλ Bluetooth: AZDP 1.3, AVRCP 1.5, HFP 1.6
Έκδοση Bluetooth: 5.0
Τύπος μπαταρίας ακουστικού: Μπαταρία ιόντων λιθίου (22 mAh / 3.85 V)
Τύπος μπαταρίας θήκης φόρτισης: Μπαταρία ιόντων λιθίου (410 mAh / 3.85 V)
Τροφοδοσία: 5 V --- 1 A
Χρόνος φόρτισης: <2 ώρες από άδεια
Διάρκεια αναπαραγωγής μουσικής με το Bluetooth ενεργοποιημένο: 3 ώρες
Συνολικός χρόνος αναπαραγωγής μουσικής βάσης φόρτισης: 19 ώρες
Βάρος: 57 g

ΣΥΝΔΕΣΗ
ΑΝΑΜΜΑ
ΣΒΗΣΙΜΟ
ΕΝΤΟΛΗ ΠΛΗΚΤΡΟΥ
ΦΟΡΤΙΣΗ
ΛΕΙΤΟΥΡΓΙΑ LED
ΧΑΜΗΛΗ ΜΠΑΤΑΡΙΑ
ΦΟΡΤΙΣΗ
ΕΧΕΙ ΦΟΡΤΙΣΕΙ ΠΛΗΡΩΣ
ΑΝΑΜΜΑ
ΣΥΝΔΕΣΗ BT
BT ΣΥΝΔΕΘΗΚΕ
ΧΑΜΗΛΗ ΜΠΑΤΑΡΙΑ
ΦΟΡΤΙΣΗ
ΕΧΕΙ ΦΟΡΤΙΣΕΙ ΠΛΗΡΩΣ

ES

CONTENIDO DE LA CAJA CÓMO SE LLEVAN

USO POR PRIMERA VEZ ENCENDER Y CONECTAR

ACCESO AUTOMÁTICO AL MODO DE
EMPAREJAMIENTO

SELECCIONA «JBL TUNE220TWS» PARA
REALIZAR LA CONEXIÓN

EMPAREJAMIENTO

EMPAREJAMIENTO AUTOMÁTICO

APAGAR

CONTROLES MANUALES

ENCENDER Y CONECTAR DISPOSITIVO

CONEXIÓN

ENCENDER

ESPECIFICACIONES TÉCNICAS

Tamaño de la unidad:

Respuesta en frecuencias:

Sensibilidad:

NPS máximo:

Sensibilidad del micrófono:

Impedancia:

Potencia del transmisor Bluetooth:

Modulación del transmisor Bluetooth:

Frecuencia de Bluetooth:

Versión del perfil de Bluetooth:

Versión de Bluetooth:

Tipo de batería de los auriculares:

Tipo de batería del estuche de carga:

Alimentación:

Tiempo de carga:

Tiempo de reproducción de música con
Bluetooth activado:

Tiempo total de reproducción de música
cargando el estuche:

Peso:

APAGAR

COMANDOS DE LOS BOTONES

CARGA

COMPORTAMIENTOS DE LOS LED

BATERÍA BAJA

CARGA

CARGA COMPLETA

ENCENDIDO

CONECTANDO BT

BLUETOOTH CONECTADO

BATERÍA BAJA

CARGA

CARGA COMPLETA

Unidad dinámica de 12 mm

20 Hz - 20 kHz

105 dB NPS a 1 kHz/1 mW

98 dB NPS

-30 dBV a 1 kHz/Pa

32 Ohm

12 dBm

GFSK/ π /4DQPSK/ 8DPSK

2.402 GHz - 2.48 GHz

A2DP 1.3, AVRCP 1.5, HFP 1.6

5.0

Batería de ion-litio (22 mAh/3.85 V)

Batería de ion-litio (410 mAh/3.85 V)

5 V \approx 1 A

<2 h desde carga agotada

3 h

19 horas

57 g

FI

PAKKAUKSEN SISÄLTÖ

KÄYTTÖOHJE

ENSIMMÄINEN KÄYTTÖKERTA

VIRTA PÄÄLLE & YHDISTÄ

SIIRRY PARITUSTILAAN AUTOMAATTISESTI

YHDISTÄ VALITSEMALLA "JBL

TUNE220TWS"

PARITUS

AUTOMAATTINEN PARITUS

VIRTA POIS

MANUAALISET HALLINTALAITTEET

VIRTA PÄÄLLE & YHDISTÄ LAITTEESEEN

YHDISETÄÄN

VIRTA PÄÄLLÄ

TEKNISET TIEDOT

Kuuloke-elementin koko:

Taajuusvaste:

Herkkyys:

Maksimi äänenpainetaso:

Mikrofonin herkkyys:

Impedanssi:

Bluetooth-lähettimen teho:

Bluetooth-lähettimen modulaatio:

Bluetooth-taajuus:

Bluetooth-profiilin versio:

Bluetooth-versio:

Kuulokkeiden akkutyyppi:

Latauskotelon akkutyyppi:

Virtalähde:

Latausaika:

Musiikin toisto-aika BT-päällä:

Musiikin kokonais-toisto-aika latauskotelolla:

Paino:

VIRTA POIS

PAINIKEKOMENTO

LATAA

LED-VALOJEN TOIMINNOT

AKKU VÄHISSÄ

LATAA

TÄYSIN LADATTU

VIRTA PÄÄLLÄ

BT YHDISTÄÄ

BT YHDISETTY

AKKU VÄHISSÄ

LATAA

TÄYSIN LADATTU

12 mm Dynaaminen elementti

20 Hz - 20 kHz

105 dB SPL @ 1 kHz / 1mW

98 dB SPL

-30 dBV @ 1 kHz / Pa

32 ohmia

12 dBm

GFSK/ π /4DQPSK/ 8DPSK

2.402 GHz - 2.48 GHz

A2DP 1.3, AVRCP 1.5, HFP 1.6

5.0

Litium-ioni akku (22 mAh / 3.85 V)

Litium-ioni akku (410 mAh / 3.85 V)

5 V \approx 1 A

<2 tuntia tyhjistä

3 tuntia

19 tuntia

57 g

FR

CONTENU DE LA BOÎTE

COMMENT LES PORTER

PREMIÈRE UTILISATION

ALLUMAGE ET CONNEXION

PASSAGE AUTOMATIQUE AU MODO

DE JUMELAGE

CHOISISSEZ « JBL TUNE220TWS » POUR

LA CONNEXION

JUMELAGE

JUMELAGE AUTOMATIQUE

ARRÊT

COMMANDES MANUELLES

ALLUMAGE ET CONNEXION À UN APPAREIL

CONNEXION

MARCHE

SPÉC. TECHNIQUES

Taille de haut-parleur :

Réponse en fréquence :

Sensibilité :

Pression sonore max. :

Sensibilité du microphone :

Impédance :

Puissance de l'émetteur Bluetooth :

Modulation de l'émetteur Bluetooth :

Fréquences du Bluetooth :

Versión du profil Bluetooth :

Versión Bluetooth :

Type de batterie du casque :

Type de batterie du boîtier chargeur :

Alimentation électrique :

Temps de charge :

Autonomie de batterie avec BT actif :

Autonomie totale musique de l'étui de charge :

Poids :

ARRÊT

COMMANDES DES BOUTONS

EN CHARGE

SIGNIFICATIONS DE LA LED

BATTERIE FAIBLE

CHARGE

CHARGE COMPLÈTE

MARCHE

CONNEXION BT

BT CONNECTÉ

BATTERIE FAIBLE

CHARGE

CHARGE COMPLÈTE

Haut-parleur dynamique 12 mm

20 Hz - 20 kHz

105 dB SPL à 1 kHz / 1mW

98 dB SPL

-30 dBV à 1 kHz / Pa

32 ohm

12 dBm

GFSK/ π /4DQPSK/ 8DPSK

2.402 GHz - 2.48 GHz

A2DP 1.3, AVRCP 1.5, HFP 1.6

5.0

Batterie lithium-ion (22 mAh / 3.85 V)

Batterie lithium-ion (410 mAh / 3.85 V)

5 V \approx 1 A

<2 h depuis vide

3 h

19 heures

57 g

HU

MI TALÁLHATÓ A DOBOZBAN

HOGYAN HORDJA

ELSŐ HASZNÁLAT

BEKAPCSOLVA ÉS

HOZZÁCSATLAKOZTATVA

AUTOMATIKUS PÁROSÍTÁSI MÓD

CSATLAKOZÁSHOZ VÁLASSZA A

«JBL TUNE220TWS» LEHETŐSÉGET

PÁROSÍTÁS

AUTOMATIKUS PÁROSÍTÁS

KIKAPCSOLÁS

KÉZI VEZÉRLŐK

BEKAPCSOLÁS ÉS CSATLAKOZTATÁS

AZ ESZKÖZHŐZ

CSATLAKOZÁS

BEKAPCSOLÁS

SZERELŐ

Meghajtó mérete:

Frekvencia válasz:

Érzékenység:

Maximális SPL:

Mikrofon érzékenysége:

Váltóáramú ellenállás:

Bluetooth átvitt teljesítménye:

Bluetooth átvitt moduláció:

Bluetooth frekvencia:

Bluetooth profil verzió:

Bluetooth verzió:

Fejhallgató akkumulátor típus:

Töltő tok akkumulátor típus:

Tápegység:

Töltési idő:

Zene lejátszás Bluetoothon keresztül:

Teljes zenelejátszási idő töltőtokkal:

Súly:

KIKAPCSOLÁS

GOMBKEZELŐ

TÖLTÉS

LED VISELKEDÉSE

AKKUMULÁTOR ALACSONY

TÖLTŐIK

TELJESEN FELTÖLTVE

BEKAPCSOLVA

BLUETOOTH CSATLAKOZIK

BLUETOOTH CSATLAKOZTATVA

AKKUMULÁTOR ALACSONY

TÖLTŐIK

TELJESEN FELTÖLTVE

12 mm Dinamikus meghajtó

20 Hz - 20 kHz

105 dB SRPL @ 1 kHz / 1mW

98 dB SPL

-30 dBV @ 1 kHz / Pa

32 ohm

12 dBm

GFSK/ m/4DQPSK/ 8DPSK

2.402 GHz - 2.48 GHz

A2DP 1.3, AVRCP 1.5, HFP 1.6

5.0

Lítium-ion akkumulátor (22 mAh / 3.85 V)

Lítium-ion akkumulátor (410 mAh / 3.85 V)

5V = 1 A

teljes lemerültségtől <2 óra

3 óráig

19 óra

57 g

IT

CONTENUTO DELLA CONFEZIONE

COME INDOSSARLI

AL PRIMO UTILIZZO

ACCENSIONE E COLLEGAMENTO

ENTRA AUTOMATICAMENTE IN MODALITÀ

DI ABBINAMENTO

SCEGLIERE «JBL TUNE220TWS» PER

EFFETTUARE IL COLLEGAMENTO

ABBINAMENTO

ABBINAMENTO AUTOMATICO

SPEGNIMENTO

COMANDI MANUALI

ACCENDERE E COLLEGARE AL DISPOSITIVO

IN COLLEGAMENTO

ACCENSIONE

SPECIFICHE TECNICHE

Dimensione del driver:

Risposta in frequenza:

Sensibilità:

SPL massimo:

Sensibilità del microfono:

Impedenza:

Potenza di trasmissione Bluetooth:

Modulazione trasmessa via Bluetooth:

Frequenza Bluetooth:

Versione del profilo Bluetooth:

Versione Bluetooth:

Tipo di batteria dell'auricolare:

Tipo di batteria della custodia di ricarica:

Alimentazione:

Tempo di ricarica:

Autonomia in riproduzione musicale

con BT acceso:

Tempo totale di riproduzione musicale

della custodia di ricarica:

Peso:

SPEGNIMENTO

PULSANTE DI CONTROLLO

RICARICA

COMPORAMENTO DEI LED

BATTERIA SCARICA

IN CARICA

COMPLETAMENTE CARICA

ACCENSIONE

COLLEGAMENTO BT

BT COLLEGATO

BATTERIA SCARICA

IN CARICA

COMPLETAMENTE CARICA

Driver dinamico da 12 mm

20 Hz - 20 kHz

105 dB SPL @ 1 kHz / 1mW

98 dB SPL

-30 dBV @ 1 kHz / Pa

32 ohm

12 dBm

GFSK/ m/4DQPSK/ 8DPSK

2.402 GHz - 2.48 GHz

A2DP 1.3, AVRCP 1.5, HFP 1.6

5.0

Batteria agli ioni di litio (22 mAh / 3.85 V)

Batteria agli ioni di litio (410 mAh / 3.85 V)

5V = 1 A

<2 ore da scarica

3 ore

19 ore

57 g

NL

VERPAKKINGSINHOUD

GEBRUUKSAANWIJZING

INGEBRUIKNAME

INSCHAKELEN EN VERBINDEN

AUTOMATISCH KOPPELENMODUS OPENEN

SELECTEER «JBL TUNE220TWS» OM

TE VERBINDEN

KOPPELEN

AUTOMATISCH KOPPELEN

UITSCHAKELEN

HANDMATIGE BEDIENING

INSCHAKELEN EN VERBINDEN MET

APPARAAT

VERBINDEN

INSCHAKELEN

UITSCHAKELEN

TECHNISCHE SPECIFICATIES

Driver afmeting:

Frequentierespons:

Gevoeligheid:

Maximum SPL:

Microfoon gevoeligheid:

Impedantie:

Bluetooth zendvermogen:

Bluetooth verzonden modulatie:

Bluetooth-frequentie:

Bluetooth-profielversie:

Bluetooth-versie:

Batterijtype headset:

Batterijtype headset:

Voeding:

Oplaadtijd:

Muziekafspeeltijd met BT aan:

Totale afspeeltijd muziek via oplaad-etuï:

Gewicht:

KNOP-FUNCTIE

BEZIG MET OPLADEN

LED-FUNCTIES

BATTERIJ BUNA LEEG

OPLADEN

VOLLEDIG OPGELADEN

INSCHAKELEN

BT VERBINDEN

BT VERBONDEN

BATTERIJ BUNA LEEG

OPLADEN

VOLLEDIG OPGELADEN

12 mm Dynamic driver

20 Hz - 20 kHz

105 dB SPL @ 1 kHz / 1mW

98 dB SPL

-30 dBV @ 1 kHz / Pa

32 ohm

12 dBm

GFSK/ m/4DQPSK/ 8DPSK

2.402 GHz - 2.48 GHz

A2DP 1.3, AVRCP 1.5, HFP 1.6

5.0

Lithium-ion battery (22 mAh / 3.85 V)

Lithium-ion battery (410 mAh / 3.85 V)

5V = 1 A

<2 uur van leeg

maximaal 3 uur

19 uur

57 g

NO

DETTE ER I ESKEN
SLIK BRUKER DU DEN
FØRSTE GANG DE BRUKES
SLÅ PÅ OG KOBLE TIL
GÅR AUTOMATISK I PARINGSMODUS
VELG "JBL TUNE220TWS" FOR Å KOBLE TIL
PARING
AUTOMATISK PARING
STRØM AV
MANUELLE KONTROLLER
STRØM PÅ OG KOBLE TIL ENHET
TILKOBLING
PÅ
STRØM AV

TEKNISKE SPESIFIKASJONER

Driverstørrelse: 12 mm dynamisk driver
Frekvensrespons: 20 Hz - 20 kHz
Følsomhet: 105 dB SPL ved 1 kHz / 1 mW
Maksimal SPL: 98 dB SPL
Mikrofonfølsomhet: -30 dBV ved 1 kHz / Pa
Impedans: 32 ohm
Bluetooth-overført effekt: 12 dBm
Bluetooth-overført modulasjon: GFSK/ π/4QPSK/ 8DPSK
Bluetooth-frekvens: 2.402 GHz - 2.48 GHz
Bluetooth-profilversjon: A2DP 1.3, AVRCP 1.5, HFP 1.6
Bluetooth-versjon: 5.0
Hodetelefonenes batteritype: Litium-ion-batteri (22 mAh / 3.85 V)
Ladeeskens batteritype: Litium-ion-batteri (410 mAh / 3.85 V)
Strømtilførsel: 5 V = 1 A
Ladetid: <2 timer fra tomt
Musikkspilletid med BT på: 3 timer
Total musikkavspillingstid med ladeeske: 19 timer
Vekt: 57 g

KNAPPEKOMMANDO
LADER
LED-ATFERD
LAVT BATTERINIVÅ
LADING
FULLADET
PÅ
BT TILKOBLING
BT TILKOBLET
LAVT BATTERINIVÅ
LADING
FULLADET

PL

ZAWARTOŚĆ ZESTAWU
SPOSÓB NOSZENIA
PRZED PIERWSZYM UŻYCIEM
WŁĄCZANIE ZASILANIA I ŁĄCZENIE
AUTOMATYCZNE PRZEJŚCIE DO TRYBU
PAROWANIA
WYBIERZ „JBL TUNE220TWS”, ABY
SIĘ POŁĄCZYĆ
PAROWANIE
AUTOMATYCZNE PAROWANIE
WYŁ. ZASILANIA
STEROWANIE RĘCZNE
WŁĄCZANIE I ŁĄCZENIE Z URZĄDZENIEM
ŁĄCZENIE
WŁ. ZASILANIA

DANE TECHNICZNE

Rozmiar przetwornika: Dynamiczny przetwornik 12 mm
Pasma przenoszenia: 20 Hz - 20 kHz
Efektywność: 105 dB SPL przy 1 kHz / 1 mW
Maksymalne ciśnienie akustyczne SPL: 98 dB SPL
Czułość mikrofonu: -30 dBV przy 1 kHz / Pa
Impedancja: 32 om(ów)
Moc nadawania Bluetooth: 12 dBm
Modulacja nadawania Bluetooth: GFSK/ π/4QPSK/ 8DPSK
Częstotliwość Bluetooth: 2.402 GHz - 2.48 GHz
Wersja profilu Bluetooth: A2DP 1.3, AVRCP 1.5, HFP 1.6
Wersja Bluetooth: 5.0
Typ baterii do słuchawek: Bateria litowo-jonowa (22 mAh / 3.85 V)
Typ baterii do pokrowca ładującego: Bateria litowo-jonowa (410 mAh / 3.85 V)
Zasilanie: 5 V = 1 A
Czas ładowania: <2 h od wyczerpania
Czas odtwarzania muzyki z włączoną funkcją Bluetooth: 3 h
Całkowity czas odtwarzania muzyki - etui ładujące: 19 godzin
Masa: 57 g

WYŁ. ZASILANIA
DZIAŁANIE PRZYCIŚKÓW
ŁADOWANIE
DZIAŁANIE DIODY
BATERIA BLISKA WYCZERPANIA
ŁADOWANIE
PEŁNE NAŁADOWANIE
WŁ. ZASILANIA
NAWIĄZYWANIE POŁĄCZENIA Z BLUETOOTH
NAWIĄZANO POŁĄCZENIE BLUETOOTH
BATERIA BLISKA WYCZERPANIA
ŁADOWANIE
PEŁNE NAŁADOWANIE

PT-BR

CONTEÚDO DA EMBALAGEM
MODO DE USAR

PRIMEIROS PASSOS
LIGANDO E CONECTANDO
ENTRANDO NO MODO DE EMPARELHAMENTO
SELECIONE «JBL TUNE220TWS» PARA
CONECTAR
EMPARELHAMENTO
EMPARELHAMENTO AUTOMÁTICO
DESLIGA
CONTROLES MANUAIS
LIGA/DESLIGA E CONEXÃO A DISPOSITIVOS
CONECTANDO

ESPECIFICAÇÕES TÉCNICAS

Driver: dinâmico de 12 mm
Resposta de frequência: 20 Hz a 20 kHz
Sensibilidade: 105 dB NPS a 1 kHz / 1 mW
Sensibilidade máxima: 98 dB
Sensibilidade do microfone: -30 dBV a 1 kHz / Pa
Impedância: 32 Ohms
Potência de transmissão Bluetooth: 12 dBm
Modulação de transmissão Bluetooth: GFSK/ π/4QPSK/ 8DPSK
Frequência Bluetooth: 2.402 a 2.48GHz
Versão do perfil Bluetooth: A2DP 1.3, AVRCP 1.5, HFP 1.6
Versão Bluetooth: 5.0
Baterias dos fones: Íon de lítio (22 mAh / 3.85 V)
Baterias do estojo carregador: Íon de lítio (410 mAh / 3.85 V)
Alimentação de energia: 5 V = 1 A
Tempo de carga da bateria: <2 horas (começando com a bateria descarregada)
Tempo de reprodução com BT: 3 horas
Autonomia total com estojo carregador: 19 horas
Peso: 57 g

LIGA
DESLIGA
BOTÃO DE COMANDO
CARREGANDO
FUNCIONAMENTO DO LED
BATERIA DESCARREGADA
CARREGANDO
CARREGADA
LIGA
CONECTANDO BT
BT CONECTADO
BATERIA DESCARREGADA
CARREGANDO
CARREGADA

SV

DETTA FINNS I LÅDAN ANVÄNDNING FÖRSTA ANVÄNDNING SLÅ PÅ OCH ANSLUT
STARTAR PARKOPPLINGSLÄGET AUTOMATISKT
VÄLJ «JBL TUNE220TWS» FÖR ATT ANSLUTA
PARKOPPLING
AUTOMATISK PARKOPPLING
STÄNG AV
MANUELLA KONTROLLER
SLÅ PÅ OCH ANSLUT TILL ENHET
ANSLUTER
SLÅ PÅ
STÄNG AV

TEKNISKA SPECIFIKATIONER

Elementstorlek: 12 mm dynamiskt
Frekvensåtergivning: 20 Hz - 20 kHz
Känslighet: 105 dB SPL vid 1 kHz / 1mW
Max SPL: 98 dB SPL
Mikrofonkänslighet: -30 dBV vid 1 kHz / Pa
Impedans: 32 ohm
Bluetooth-sändarens effekt: 12 dBm
Bluetooth-sändarens modulerings: GFSK/ π/4DQPSK/ 8DPSK
Bluetooth-frekvens: 2.402 GHz - 2.48 GHz
Bluetooth-profilens version: A2DP 1.3, AVRCP 1.5, HFP 1.6
Bluetooth-version: 5.0
Hörlurarnas batterityp: Litiumjonpolymer (22 mAh / 3.85 V)
Laddningsetuiets batterityp: Litiumjonpolymer (410 mAh / 3.85 V)
Strömförsörjning: 5 V ~ 1 A
Laddningstid: <2 timmar från tomt batteri
Musikspeltid via BT: 3 timmar
Total uppspelningstid för musik med laddningsfodralet: 19 timmar
Vikt: 57 g

KNAPPKOMMANDO LADDNING LED-FUNKTIONER
LÅG BATTERINIVÅ
LADDAR
FULLLADDAD
SLÅ PÅ
ANSLUTER TILL BT
ANSLUTEN TILL BT
LÅG BATTERINIVÅ
LADDAR
FULLLADDAD

TR

KUTUDA NELER VAR NASIL KULLANILIR İLK KULLANIM GÜÇ AÇIK & BAĞLAN
OTOMATİK OLARAK EŞLEŞTİRME MODUNA GİRME
BAĞLAMAK İÇİN «JBL TUNE220TWS» SEÇİN
EŞLEŞTİRME
OTOMATİK EŞLEŞTİRME
GÜÇ KAPALI
MANUEL KONTROLLER
GÜÇ AÇIK VE CİHAZA BAĞLAN
BAĞLANTI
GÜÇ AÇIK
GÜÇ KAPALI

TEKNİK ÖZELLİKLER

Sürücü Boyutu: 12 mm Dinamik sürücü
Frekans Tepkisi: 20 Hz - 20 kHz
Hassasiyet: 105 dB SPL @ 1 kHz / 1mW
Maksimum SPL: 98 dB SPL
Mikrofon hassasiyeti: -30 dBV @ 1 kHz / Pa
Empedans: 32 ohm
Bluetooth iletilen güç: 12 dBm
Bluetooth iletilen modülasyon: GFSK/ π/4DQPSK/ 8DPSK
Bluetooth frekans: 2.402 GHz - 2.48 GHz
Bluetooth Profil sürümü: A2DP 1.3, AVRCP 1.5, HFP 1.6
Bluetooth sürümü: 5.0
Kulaklık pil türü: Lityum-iyon Pil (22 mAh / 3.85 V)
Şarj kutusu Pil türü: Lityum-iyon Pil (410 mAh / 3.85 V)
Güç kaynağı: 5V ~ 1 A
Şarj süresi: Boşaldıktan sonra <2 saat
BT ile müzik çalma süresi: 3 saate
Şarj kılıfı ile toplam müzik çalma süresi: 19 saate
Ağırlık: 57 g

RU

КОМПЛЕКТАЦИЯ ИСПОЛЬЗОВАНИЕ ПЕРВОЕ ИСПОЛЬЗОВАНИЕ ВКЛЮЧЕНИЕ И ПОДКЛЮЧЕНИЕ
АВТОМАТИЧЕСКИЙ ПЕРЕХОД В РЕЖИМ СОПРЯЖЕНИЯ
ВЫБЕРИТЕ «JBL TUNE220TWS» ДЛЯ ПОДКЛЮЧЕНИЯ
СОПРЯЖЕНИЕ
АВТОМАТИЧЕСКОЕ СОПРЯЖЕНИЕ
ВЫКЛЮЧЕНИЕ
РУЧНОЕ УПРАВЛЕНИЕ
ВКЛЮЧИТЕ И ПОДКЛЮЧИТЕСЬ К УСТРОЙСТВУ
ВЫПОЛНЯЕТСЯ ПОДКЛЮЧЕНИЕ

ТЕХНИЧЕСКИЕ ХАРАКТЕРИСТИКИ

Размер мембраны: 12 mm Dinamik sürücü
Частотная характеристика: 20 Hz - 20 kHz
Чувствительность: 105 dB SPL @ 1 kHz / 1 mW
Макс. уровень зв. давления: 98 dB SPL
Чувствительность микрофона: -30 dBV @ 1 kHz / Pa
Импеданс: 32 ohm
Мощность передатчика Bluetooth: 12 dBm
Модуляция передатчика Bluetooth: GFSK/ π/4DQPSK/ 8DPSK
Частота Bluetooth: 2.402 GHz - 2.48 GHz
Версия профиля Bluetooth: A2DP 1.3, AVRCP 1.5, HFP 1.6
Версия Bluetooth: 5.0
Тип аккумулятора гарнитуры: Lityum-iyon Pil (22 mAh / 3.85 V)
Тип аккумулятора зарядного футляра: Lityum-iyon Pil (410 mAh / 3.85 V)
Источник питания: 5 В ~ 1 А
Время зарядки: Boşaldıktan sonra <2 saat
Время работы в режиме воспр. музыки с включенным BT: 3 saate
Общее время воспроизведения музыки с зарядным футляром: 19 часов
Вес: 57 g

ZH-CN

产品清单
如何佩戴
首次使用
开启和连接

自动进入配对模式

选择“JBL TUNE220TWS”以连接

配对

自动配对

关闭

手动控制

开启和连接到设备

连接

开启

技术规格

驱动单元尺寸:

频率响应:

灵敏度:

最大 SPL:

麦克风灵敏度:

阻抗:

蓝牙发射功率:

蓝牙发射调制:

蓝牙频率:

蓝牙配置文件版本:

蓝牙版本:

耳机电池类型:

充电保护盒电池类型:

电源:

充电时间:

蓝牙开启后的音乐播放时间:

混合音乐播放时间(含充电保护盒):

重量:

关闭

按钮命令

充电

LED 指示灯模式

电量低

正在充电

电量已充满

开启

正在连接蓝牙

蓝牙已连接

电量低

正在充电

电量已充满

12 mm 动圈驱动单元

20 Hz - 20 kHz

105 dB SPL @ 1 kHz / 1mW

98 dB SPL

-30 dBV @ 1 kHz / Pa

32 ohm

12 dBm

GFSK/ n/4DQPSK/ 8DPSK

2.402 GHz - 2.48 GHz

A2DP 1.3, AVRCP 1.5, HFP 1.6

5.0

锂离子电池 (22 mAh / 3.85 V)

锂离子电池 (410 mAh / 3.85 V)

5V = 1 A

<2 小时(从空电量到充满)

3 小时

19 小时

57 g

ZH-TW

包裝盒內物品

如何佩戴

首次使用

通電並連接

自動進入配對模式

選擇「JBL TUNE220TWS」以

進行連接

正在配對

自動配對

斷電

手動控制鈕

通電並連接至裝置

正在連接

通電

技術規格

驅動器尺寸:

頻率回應:

靈敏度:

最大 SPL:

麥克風靈敏度:

阻抗:

藍牙發射機功率:

藍牙發射機調變:

藍牙頻率:

藍牙設定檔版本:

藍牙版本:

耳機電池類型:

充電盒電池類型:

電源:

充電時間:

在藍牙開啟情況下的音樂播放時間:

充電盒可續航的總音樂播放時間:

重量:

斷電

按鈕命令

充電中

LED 狀態

電池電量低

充電中

已充滿電

通電

藍牙連接中

藍牙已連接

電池電量低

充電中

已充滿電

12 mm 動態驅動器

20 Hz - 20 kHz

105 dB SPL @ 1 kHz / 1mW

98 dB SPL

-30 dBV @ 1 kHz / Pa

32 ohm

12 dBm

GFSK/ n/4DQPSK/ 8DPSK

2.402 GHz - 2.48 GHz

A2DP 1.3, AVRCP 1.5, HFP 1.6

5.0

鋰離子電池 (22 mAh / 3.85 V)

鋰離子電池 (410 mAh / 3.85 V)

5V = 1 A

從電量耗盡開始 <2 小時

3 小時

19 小時

57 g

ID

ISI KOTAK

CARA PEMAKAIAN

PENGUNAAN PERTAMA

NYALAKAN & SAMBUNGAN

SEGARA OTOMATIS MASUK KE MODE

PEMASANGAN

PILIH «JBL TUNE220TWS» UNTUK

MENYAMBUNGAN

PENYAMBUNGAN

MENYAMBUNG OTOMATIS

POWER OFF (MATI)

KONTROL MANUAL

NYALAKAN & SAMBUNGAN DENGAN

PERANGKAT

SPESIFIKASI TEKNIS

Ukuran Driver:

Respons Frekuensi:

Sensitivitas:

SPL Maksimum:

Sensitivitas mikrofon:

Impedansi:

Daya transmisi Bluetooth:

Modulasi transmisi Bluetooth:

Frekuensi Bluetooth:

Versi profil Bluetooth:

Versi Bluetooth:

Tipe baterai headset:

Tipe baterai casing pengisi daya:

Catu daya:

Waktu pemutaran musik saat BT aktif:

Total waktu pemutaran musik setelah daya

diisi di casing:

Berat:

MENYAMBUNGAN

MENYALA

POWER OFF (MATI)

TOMBOL PERINTAH

MENGENAL DAYA

POLA LED

DAYA BATERAI LEMAH

MENGENAL DAYA

DAYA TERISI PENUH

MENYALA

MENYAMBUNGAN BT

BT TERSAMBUNG

DAYA BATERAI LEMAH

MENGENAL DAYA

DAYA TERISI PENUH

12 mm Driver dinamis

20 Hz - 20 kHz

105 dB SPL @ 1 kHz/1 mW

98 dB SPL

-30 dBV @ 1 kHz/Pa

32 ohm

12 dBm

GFSK/ n/4DQPSK/ 8DPSK

2.402 GHz - 2.48 GHz

A2DP 1.3, AVRCP 1.5, HFP 1.6

5.0

Baterai ion litium (22 mAh/3.85 V)

Baterai ion litium (410 mAh/3.85 V)

5 V = 1 A

<2 jam lagi habis

3 jam

19 jam

57 g

JP
同梱品
装着方法
はじめてのご使用時
電源オン&接続
 自動的にペアリングモード
 に入ります
 「JBL TUNE220TWS」を選択
ペアリング
 自動ペアリング
電源オフ
手動操作
 電源オン&デバイスに接続
 接続中
 電源オン

電源オフ
ボタン操作
充電状態
LEDの状態
 電池残量少
 充電中
 充電完了
 電源オン
 BLUETOOTH接続中
 BLUETOOTH接続済
 電池残量少
 充電中
 充電完了

技術仕様

ドライバーサイズ: 12 mmダイナミックドライバー
周波数特性: 20 Hz ~ 20 kHz
出力音圧レベル: 105 dB SPL @ 1 kHz/1 mW
最大音圧レベル: 98 dB SPL
マイクの出力音圧レベル: -30 dBV @ 1 kHz/Pa
インピーダンス: 32 Ω
BLUETOOTH対応トランスミッター出力: 12 dBm
BLUETOOTH対応トランスミッター変調: GFSK/ π/4DQPSK/ 8DPSK
BLUETOOTH周波数: 2.402 GHz ~ 2.48 GHz
BLUETOOTHのプロファイルバージョン: A2DP 1.3, AVRCP 1.5, HFP 1.6
BLUETOOTHバージョン: 5.0
イヤホン本体のバッテリータイプ: リチウムイオンポリマー電池(22mAh/3.85V)
充電ケースのバッテリータイプ: リチウムイオン電池(410mAh/3.85V)
電源: 5V ~ 1A
充電時間: 空の状態から約2時間
音楽再生時間: 3時間
充電ケース使用時の最大音楽再生時間: 19時間
重量: 約 57 g

KO
구성품
착용 방법
처음 사용
전원 켜기 & 연결
 페어링 모드로 자동 진입
 연결할 «JBL TUNE220TWS» 선택
페어링
 자동 페어링
전원 끄기
수동 제어
 전원 켜기 & 장치 연결
 연결 중
 전원 켜기

기술 사양

드라이버 크기: 12 mm 다이내믹 드라이버
주파수 응답: 20 Hz ~ 20 KHz
민감도: 105 dB SPL @ 1 kHz/1 mW
최대 SPL: 98 dB SPL
마이크 민감도: -30 dBV @ 1 kHz/Pa
임피던스: 32 Ω
BLUETOOTH 송신 출력: 12 dBm
BLUETOOTH 송신 변조: GFSK/ π/4DQPSK/ 8DPSK
BLUETOOTH 주파수: 2.402 GHz ~ 2.48 GHz
BLUETOOTH 프로파일 버전: A2DP 1.3, AVRCP 1.5, HFP 1.6
BLUETOOTH 버전: 5.0
헤드셋 배터리 유형: 리튬 이온 배터리(22mAh/3.85V)
충전 케이스 배터리 유형: 리튬 이온 배터리(410mAh/3.85V)
전원 공급 장치: 5V ~ 1A
충전 시간: 배터리 방전부터 <2 시간 미만
비로음악재생
충전 케이스 사용 시 총 음악 재생 시간: 3 시간
중량: 57 g

전원 끄기
버튼 명령
충전
LED 동작
 배터리 부족
 충전 중
 완전 충전됨
 전원 켜기
 BT 연결 중
 BT 연결됨
 배터리 부족
 충전 중
 완전 충전됨

12 mm 다이내믹 드라이버
 20 Hz ~ 20 KHz
 105 dB SPL @ 1 kHz/1 mW
 98 dB SPL
 -30 dBV @ 1 kHz/Pa
 32 Ω
 12 dBm
 GFSK/ π/4DQPSK/ 8DPSK
 2.402 GHz ~ 2.48 GHz
 A2DP 1.3, AVRCP 1.5, HFP 1.6
 5.0
 리튬 이온 배터리(22mAh/3.85V)
 리튬 이온 배터리(410mAh/3.85V)
 5V ~ 1A
 배터리 방전부터 <2 시간 미만
 3 시간
 19 시간
 57 g

AR
 أوامر الزر
 جاز الشحن
LED مصباح
 البطارية منخفضة
 جاز الشحن
 مشحونة بالكامل
 التشغيل
 جاز الاتصال بالـ BLUETOOTH
 البلوتوث متصل
 البطارية منخفضة
 جاز الشحن
 مشحونة بالكامل
 إيقاف التشغيل

أوامر الزر
 جاز الشحن
LED مصباح
 البطارية منخفضة
 جاز الشحن
 مشحونة بالكامل
 التشغيل
 جاز الاتصال بالـ BLUETOOTH
 البلوتوث متصل
 البطارية منخفضة
 جاز الشحن
 مشحونة بالكامل
 إيقاف التشغيل

المواصفات التقنية

حجم المشغل: 12 مم
 استجابة التردد: 20 Hz - 20 kHz
 الحساسية: 105 dB SPL @ 1 kHz/1 mW
 أقصى مستوى ضغط صوت: 98 dB SPL
 حساسية الميكروفون: -30 dBV @ 1 kHz/Pa
 المقاومة الكهربائية: 32 ohm
 قدرة إرسال البلوتوث: 12 dBm
 تضمين إرسال البلوتوث: GFSK/ π/4DQPSK/ 8DPSK
 تردد البلوتوث: 2.402 GHz - 2.48 GHz
 إصدار ملف تعريف البلوتوث: A2DP 1.3, AVRCP 1.5, HFP 1.6
 إصدار البلوتوث: 5.0
 نوع بطارية سماعة الرأس: بطارية ليثيوم أيون (22 ملي أمبير / 3.85 فولت)
 نوع بطارية غلبة الشحن: بطارية ليثيوم أيون (410 ملي أمبير / 3.85 فولت)
 مصدر الإمداد بالطاقة: 5V ~ 1A
 وقت الشحن: >2 ساعة من كونها فارغة
 وقت تشغيل الموسيقى مع استخدام تقنية البلوتوث: يصل إلى 3 ساعة
 إجمالي وقت تشغيل الموسيقى باستخدام غلبة الشحن: 19 ساعة
 الوزن: 57 غرام

HE

מה באריזה

כיצד לעבוד

שימוש בפעם הראשונה

הפעלה וחיבור

כניסה אוטומטית למצב צימוד

בחורו JBL TUNE220TWS לחיבור

צימוד

צימוד אוטומטי

כיבוי

בקרים ידניים

הפעלה והתחברות למכשיר

מתחבר

הפעלה

כיבוי

מפרט טכני

גודל הרמקול:

תגובת תדר:

רגישות:

SPL מירבי:

רגישות המיקרופון:

עכבה:

הספק משודר Bluetooth:

אפנון משודר Bluetooth:

תדר Bluetooth:

גרסת פרופיל Bluetooth:

גרסת Bluetooth:

סוג סוללת האחזיית:

סוג סוללת מארז הטעינה:

ספק כוח:

זמן טעינה:

זמן השמעת מוסיקה עם BT:

סה"כ זמן הפעלת מוזיקה

לאחר טעינה:

משקל:

פעולת הלחצן

בטעינה

התנהגות נורית ה-LED

סוללה חלשה

בטעינה

טעון במלואו

הפעלה

מתחבר ל-BT

BT מחובר

סוללה חלשה

בטעינה

טעון במלואו

12 מ"מ רמקול דינמי

20 Hz - 20 kHz

105 dB SPL @ 1 kHz/1 mW

98 dB SPL

-30 dBV @ 1 kHz/Pa

32 ohm

12 dBm

GFSK/π/4DQPSK/8DPSK

2.402 GHz - 2.48 GHz

AZDP 1.3, AVRCP 1.5, HFP 1.6

5.0

סוללת ליתיום-יון (22 mAh / 3.85 V)

סוללת ליתיום-יון (410 mAh / 3.85 V)

5 V = 1 A

>2 שעות ממצב ריק

עד 3 שעות

19 שעות

57 גרם



Este equipamento não tem direito à proteção contra interferência prejudicial e não pode causar interferência em sistemas devidamente autorizados.

Para maiores informações, consulte o site da ANATEL – www.anatel.gov.br

Este produto está homologado pela ANATEL, de acordo com os procedimentos regulamentados pela Resolução nº. 2000/242 e atende aos requisitos técnicos aplicados.



The Bluetooth® word mark and logos are registered trademarks owned by the Bluetooth SIG, Inc. and any use of such marks by HARMAN International Industries, Incorporated is under license. Other trademarks and trade names are those of their respective owners.

NOTE : The maximum operating temperature of the product is 45 ° C

Торговая марка:	JBL
Назначение товара:	Пользовательские наушники
Изготовитель:	Харман Интернешнл Индастриз Инкорпорейтед, США, 06901 Коннектикут, г.Стамфорд, Атлантик Стрит 400, офис 1500
Страна происхождения:	Китай
Импортер в Россию:	ООО "ХАРМАН РУС СиАйЭс", Россия, 127018, г.Москва, ул. Двинцев, д.12, к 1
Гарантийный период:	1 год
Информация о сервисных центрах:	www.harman.com/ru тел. +7-800-700-0467
Срок службы :	2 года

Товар сертифицирован



Дата производства: Дата изготовления устройства определяется по двум буквенным обозначениям из второй группы символов серийного номера изделия, следующих после разделительного знака «-». Кодировка соответствует порядку букв латинского алфавита, начиная с января 2010 года: -000000MY0000000, где «М» - месяц производства (А - январь, В - февраль, С - март и т.д.) и «Y» - год производства (А - 2010, В - 2011, С - 2012 и т.д.).

Используйте устройство только по прямому назначению в соответствии с предоставленной инструкцией. Не пытайтесь самостоятельно вскрывать корпус товара и осуществлять ремонт. В случае обнаружения недостатков или дефектов, обращайтесь за гарантийным обслуживанием в соответствии с информацией из гарантийного талона. Особые условия хранения, реализации и (или) транспортировки не предусмотрены. Избегайте воздействия экстремальных температур, долговременного воздействия влаги, сильных магнитных полей. Устройство предназначено для работы в жилых зонах. Срок годности не ограничен при соблюдении условий хранения. Пожалуйста, не утилизируйте устройства с литий-ионными аккумуляторами вместе с бытовыми отходами.



HP_JBL_TUNE220TWS_QSG_CR_V11